

INFO 03.2025 – PLUG&PLAY

Ed. 28.03.2025

Synergrid LIJST met gehomologeerde plug&play toestellen - wekelijkse update

Aansluiting in België toegelaten vanaf 17.04.2025

LISTE Synergrid des appareils plug&play homologués - mise à jour hebdomadaire

Raccordement en Belgique autorisé à partir du 17.04.2025

Waar vind ik de juiste referentie die ik moet controleren in de lijst?

Enkel de **omvormer** moet gehomologeerd zijn, niet de zonnepanelen of batterij zelf. Er zijn meerdere uitvoeringen mogelijk, hieronder vindt u de meest voorkomende.

Zoek naar de naam op de omvormer en zoek deze in de lijst. Indien de omvormer niet zichtbaar is, maar geïntegreerd is in een geheel: zoek naar de naam op het geheel.

Où est-ce que je trouve la référence à vérifier dans la liste ?

Seul l'**onduleur** doit être homologué, pas les panneaux solaires ni la batterie eux-mêmes. Il existe plusieurs exécutions possibles, vous trouverez ci-dessous les plus courantes.

Cherchez le nom sur l'onduleur et cherchez-le dans la liste. Si l'onduleur est n'est pas visible, mais intégré dans un ensemble: cherchez le nom sur l'ensemble.

Aparte omvormer

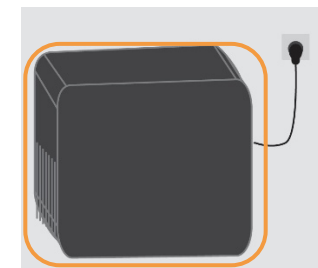
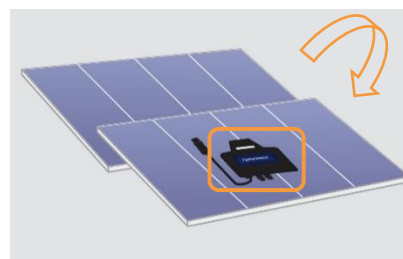
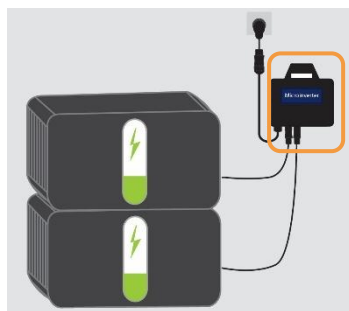
Omvormer aan de achterkant van de panelen

Omvormer niet zichtbaar, maar geïntegreerd in het paneel of in de batterij

Onduleur séparé

Onduleur à l'arrière des panneaux

Onduleur pas visible, mais intégré dans le panneau ou dans la batterie



[Meer info en FAQ onderaan de lijst](#) – [Plus d'information et FAQ en bas de la liste](#)

SYNERGRID referentie-nummer	Merknaam (alfabetische volgorde)	Naam van de serie	Productnaam	Nominaal actief vermogen (W)	Maximum schijnbaar vermogen (VA)	Monofasig of driefasig toestel	Zonnepanelen	Batterijen
N° de référence SYNERGRID	Marque (ordre alphabétique)	Nom de la série	Nom du produit	Puissance active nominale (W)	Puissance maximale apparente (VA)	Appareil monophasé ou triphasé	Panneaux solaires	Batteries
GLV269-03-0001	Anker	Anker SOLIX Solarbank 2 E1600 Pro	A17C1	800	800	1-phase	X	X
GLV269-03-0002	Anker	Anker SOLIX Solarbank 2 E1600 Plus	A17C3	800	800	1-phase	X	X
GLV035-03-0001	APsystems	Microinverter	DS3-H	960	960	1-phase	X	
GLV035-03-0002	APsystems	Microinverter	DS3	880	880	1-phase	X	
GLV035-03-0003	APsystems	Microinverter	DS3-L	730	730	1-phase	X	
GLV035-03-0004	APsystems	Microinverter	DS3-L-SPE	500	500	1-phase	X	
GLV035-04-0001	APsystems	Microinverter	DS3-S	600	600	1-phase	X	
GLV035-09-0001	APsystems	EZ1 series	EZ1-H	960	960	1-phase	X	
GLV035-09-0002	APsystems	EZ1 series	EZ1-M	799	799	1-phase	X	
GLV035-09-0003	APsystems	EZ1 series	EZ1-SPE	500	500	1-phase	X	
GLV035-09-0004	APsystems	EZ1 series	EZ1-S	600	600	1-phase	X	
GLV035-11-0001	APsystems	Microinverter	DS3-M	799	799	1-phase	X	
GLV035-15-0001	APstorage	EZAC series	EZAC-L	800	800	1-phase		X
GLV035-15-0002	APstorage	EZAC series	EZAC-M	1.000	1.000	1-phase		X
GLV035-15-0003	APstorage	EZAC series	EZAC	1.200	1.200	1-phase		X
GLV035-16-0001	APstorage	EZHI series	EZHI-L	800	800	1-phase	X	X
GLV035-16-0002	APstorage	EZHI series	EZHI-M	1.000	1.000	1-phase	X	X
GLV035-16-0003	APstorage	EZHI series	EZHI	1.200	1.200	1-phase	X	X
GLV035-13-0001	APsystems	EZ1D series	EZ1D-H	2.000	2.000	1-phase	X	
GLV035-13-0002	APsystems	EZ1D series	EZ1D	1.800	1.800	1-phase	X	
GLV035-13-0003	APsystems	EZ1D series	EZ1D-L	1.600	1.600	1-phase	X	

GLV188-18-0001	Deye	Micro Inverter	SUN-M60G4-EU-Q0	600	600	1-phase	X	
GLV188-18-0002	Deye	Micro Inverter	SUN-M80G4-EU-Q0	800	800	1-phase	X	
GLV188-18-0003	Deye	Micro Inverter	SUN-M100G4-EU-Q0	1.000	1.000	1-phase	X	
GLV044-24-0001	Growatt	NEO	NEO 600M-X	600	600	1-phase	X	X
GLV044-24-0002	Growatt	NEO	NEO 800M-X	800	800	1-phase	X	X
GLV044-24-0003	Growatt	NEO	NEO 1000M-X	1.000	1.000	1-phase	X	X
GLV120-15-0001	Hoymiles	HMS	HMS-1000W-2T	1.000	1.000	1-phase	X	
GLV120-15-0002	Hoymiles	HMS	HMS-900W-2T	900	900	1-phase	X	
GLV120-15-0003	Hoymiles	HMS	HMS-800W-2T	800	800	1-phase	X	
GLV120-15-0004	Hoymiles	HMS	HMS-700W-2T	700	700	1-phase	X	
GLV120-15-0005	Hoymiles	HMS	HMS-600W-2T	600	600	1-phase	X	
GLV120-19-0001	Hoymiles	MIS	MIS-300-1T	300	300	1-phase	X	
GLV120-19-0002	Hoymiles	MIS	MIS-350-1T	350	350	1-phase	X	
GLV120-19-0003	Hoymiles	MIS	MIS-400-1T	400	400	1-phase	X	
GLV120-19-0004	Hoymiles	MIS	MIS-450-1T	450	450	1-phase	X	
GLV120-19-0005	Hoymiles	MIS	MIS-500-1T	500	500	1-phase	X	
GLV120-19-0006	Hoymiles	MIS	MIS-300-1A	300	300	1-phase	X	
GLV120-19-0007	Hoymiles	MIS	MIS-350-1A	350	350	1-phase	X	
GLV120-19-0008	Hoymiles	MIS	MIS-400-1A	400	400	1-phase	X	
GLV120-19-0009	Hoymiles	MIS	MIS-450-1A	450	450	1-phase	X	
GLV120-19-0010	Hoymiles	MIS	MIS-500-1A	500	500	1-phase	X	
GLV120-20-0001	Hoymiles	HMS	HMS-1600-4WB	1.600	1.600	1-phase	X	
GLV120-20-0002	Hoymiles	HMS	HMS-1800-4WB	1.800	1.800	1-phase	X	
GLV120-20-0003	Hoymiles	HMS	HMS-2000-4WB	2.000	2.000	1-phase	X	
GLV120-21-0001	Hoymiles	HMS	HMS-600-2WB	600	600	1-phase	X	
GLV120-21-0002	Hoymiles	HMS	HMS-700-2WB	700	700	1-phase	X	
GLV120-21-0003	Hoymiles	HMS	HMS-800-2WB	800	800	1-phase	X	
GLV120-21-0004	Hoymiles	HMS	HMS-900-2WB	900	900	1-phase	X	
GLV120-21-0005	Hoymiles	HMS	HMS-1000-2WB	1.000	1.000	1-phase	X	
GLV120-22-0001	Hoymiles	HMS	HMS-300-1WB	300	300	1-phase	X	
GLV120-22-0002	Hoymiles	HMS	HMS-350-1WB	350	350	1-phase	X	
GLV120-22-0003	Hoymiles	HMS	HMS-400-1WB	400	400	1-phase	X	
GLV120-22-0004	Hoymiles	HMS	HMS-450-1WB	450	450	1-phase	X	

GLV120-22-0005	Hoymiles	HMS	HMS-500-1WB	500	500	1-phase	X	
GLV120-23-0001	Hoymiles	Microinverter Energy Storage System	MS-A2-FX	800	800	1-phase		X
GLV165-06-0001	TSUN	TSOL-MX500 Series	TSOL-MX400	400	400	1-phase	X	
GLV165-06-0002	TSUN	TSOL-MX500 Series	TSOL-MX450	450	450	1-phase	X	
GLV165-06-0003	TSUN	TSOL-MX500 Series	TSOL-MX500	500	500	1-phase	X	
GLV165-06-0004	TSUN	TSOL-MX500 Series	TSOL-MX400 Balcony	400	400	1-phase	X	
GLV165-06-0005	TSUN	TSOL-MX500 Series	TSOL-MX450 Balcony	450	450	1-phase	X	
GLV165-06-0006	TSUN	TSOL-MX500 Series	TSOL-MX500 Balcony	500	500	1-phase	X	
GLV165-07-0001	TSUN	TSOL-MX1000 Series	TSOL-MX800	800	800	1-phase	X	
GLV165-07-0002	TSUN	TSOL-MX1000 Series	TSOL-MX900	900	900	1-phase	X	
GLV165-07-0003	TSUN	TSOL-MX1000 Series	TSOL-MX1000	1.000	1.000	1-phase	X	
GLV165-07-0004	TSUN	TSOL-MX1000 Series	TSOL-MX800 Balcony	800	800	1-phase	X	
GLV165-07-0005	TSUN	TSOL-MX1000 Series	TSOL-MX900 Balcony	900	900	1-phase	X	
GLV165-07-0006	TSUN	TSOL-MX1000 Series	TSOL-MX1000 Balcony	1.000	1.000	1-phase	X	
GLV165-08-0001	TSUN	TSOL-MS800 Series	TSOL-MS300 Balcony	300	300	1-phase	X	
GLV165-08-0002	TSUN	TSOL-MS800 Series	TSOL-MS350 Balcony	350	350	1-phase	X	
GLV165-08-0003	TSUN	TSOL-MS800 Series	TSOL-MS400 Balcony	400	400	1-phase	X	
GLV165-08-0004	TSUN	TSOL-MS800 Series	TSOL-MS600 Balcony	600	600	1-phase	X	
GLV165-08-0005	TSUN	TSOL-MS800 Series	TSOL-MS700 Balcony	700	700	1-phase	X	
GLV165-08-0006	TSUN	TSOL-MS800 Series	TSOL-MS800 Balcony	800	800	1-phase	X	
GLV165-09-0001	TSUN	ESK Series	TSOL-ESK400-Air (A)	400	400	1-phase	X	
GLV165-09-0002	TSUN	ESK Series	TSOL-ESK400-Air (V)	400	400	1-phase	X	
GLV165-09-0003	TSUN	ESK Series	TSOL-ESK400-BA	400	400	1-phase	X	
GLV165-09-0004	TSUN	ESK Series	TSOL-ESK400-BV	400	400	1-phase	X	
GLV165-09-0005	TSUN	ESK Series	TSOL-ESK400-P	400	400	1-phase	X	
GLV165-09-0006	TSUN	ESK Series	TSOL-ESK400-T	400	400	1-phase	X	
GLV165-09-0007	TSUN	ESK Series	TSOL-ESK400-U	400	400	1-phase	X	
GLV165-09-0008	TSUN	ESK Series	TSOL-ESK800-Air (A)	800	800	1-phase	X	
GLV165-09-0009	TSUN	ESK Series	TSOL-ESK800-Air (V)	800	800	1-phase	X	
GLV165-09-0010	TSUN	ESK Series	TSOL-ESK800-BA	800	800	1-phase	X	
GLV165-09-0011	TSUN	ESK Series	TSOL-ESK800-BV	800	800	1-phase	X	
GLV165-09-0012	TSUN	ESK Series	TSOL-ESK800-P	800	800	1-phase	X	

GLV165-09-0013	TSUN	ESK Series	TSOL-ESK800-T	800	800	1-phase	X	
GLV165-09-0014	TSUN	ESK Series	TSOL-ESK800-U	800	800	1-phase	X	

Aandachtspunten

1. Veiligheidsonderbreking - Automatisch scheidingsstelsel

Ook in uitgave 2.3 van het [technisch voorschrift C10/11](#) blijft een veiligheidsonderbreking essentieel, zie C10/11 §7.5. Bij de meeste kleinere productie-eenheden is dit voorzien via een geïntegreerd automatisch scheidingsstelsel : zie C10/11 §7.5.3 en bijlages C.1 (instellingen) en D.3 (vereisten). Indien het automatisch scheidingsstelsel niet geïntegreerd is, maar voorzien via een aparte uitrusting, moet ook dit extern automatisch scheidingsstelsel mee opgenomen zijn in de homologatie-aanvraag, en expliciet vermeld worden in de lijst C10/26.

2. Omvormers met meerdere uitvoeringen (vaste aansluiting en plug&play)

Indien de omvormer beschikbaar is in zowel uitvoering met vaste verbinding als via plug&play, moet dit onderscheid gemaakt kunnen worden op basis van een onderscheid in de productreferentie (verschillende kenplaatjes, beiden apart vermeld in de lijst C10/26). Voor de netbeheerders moet namelijk op basis van de productreferentie in de lijst C10/26 het onderscheid gemaakt kunnen worden.

3. Omvormers (ook) geschikt voor batterijen

Indien aan de DC-zijde ook batterijen kunnen aangesloten worden (in parallel of in serie, van hetzelfde merk of een ander merk) moet de omvormer ook over de bijkomende vereisten voor energieopslag beschikken, en dus gehomologeerd worden zowel voor zonne-energie als energie-opslag (cfr hybride omvormers).

4. Europese en Belgische wetgeving, en veiligheid van de gebruikers

Het is voor fabrikanten van plug&play-toestellen essentieel om te voldoen aan de Europese en Belgische wetgeving, en te waken over de veiligheid van de gebruikers. Zie ook [FAQ over C10/11](#) (§ 7.2) op de website van Synergrid, of de [nieuwsbrief](#) van 17.10.2024.

Het gaat dan onder meer om:

- de Europese regels voor elektrisch materiaal, waaronder een CE-markering en een EU-conformiteitsverklaring;
- de Belgische wetgeving in het bijzonder het Algemeen Reglement op Elektrische Installaties (AREI);
- de nodige vermeldingen en instructies in de veiligheidsvoorschriften en gebruiksaanwijzing van dergelijke systemen om gevaarlijke situaties bij de gebruikers te voorkomen.

Points d'attention

5. Coupure de sécurité - Système de sectionnement automatique

Aussi dans l'édition 2.3 de la [prescription technique C10/11](#), une coupure de sécurité reste primordiale, voir C10/11 §7.5. Dans la plupart des petites unités de production, cette fonction est assurée par un système de sectionnement automatique intégré : voir C10/11 §7.5.3 et annexes C.1 (paramètres) et D.3 (exigences). Si le système de sectionnement automatique n'est pas intégré, mais assuré par un dispositif séparé, ce système de sectionnement automatique externe doit faire partie de la demande d'homologation et être explicitement repris sur la liste C10/26.

6. Onduleurs en plusieurs versions (connexion fixe et plug&play)

Si l'onduleur existe aussi bien en version à connexion fixe qu'en version plug&play, il doit être possible de les distinguer sur base d'une différenciation dans la référence produit (différentes plaques signalétiques, toutes deux répertoriées séparément C10/26). Les gestionnaires de réseaux doivent pouvoir les distinguer sur base de la référence produit dans la liste C10/26.

7. Onduleurs (également) conçus pour batteries

Si l'on peut également connecter des batteries du côté DC (en parallèle ou en série, de la même ou d'une autre marque), l'onduleur doit également répondre aux exigences supplémentaires en matière de stockage d'énergie, et donc être homologué à la fois pour l'énergie solaire et le stockage d'énergie (cf. onduleurs hybrides).

8. Législation européenne et belge, et la sécurité des utilisateurs

Il est essentiel que les fabricants d'appareils plug&play respectent la législation européenne et belge et assurent la sécurité des utilisateurs. Voir également la [FAQ C10/11](#) (§ 7.2) sur le site web de Synergrid, ou la [newsletter](#) du 17.10.2024.

Il s'agit alors entre autres de :

- la réglementation européenne, notamment le marquage CE et la déclaration de conformité UE ;
- la législation belge, en particulier le Règlement Général sur les Installations Électriques (RGIE) ;
- les déclarations et instructions nécessaires dans les consignes de sécurité et les instructions d'utilisation de ces systèmes afin d'éviter tout danger pour les utilisateurs.